

本と風

岡田 里

風も一緒に歩いていく
 広い草原についていく
 はこんでくれた本の中
 気のせい気のせい木の精が
 ゆううつな気分

大人も読みたい絵本

『しんせつなともだち』

方鉄 著作、君島久子 訳、村山知義 画
 (福音館書店)

寒い冬に、心がほっと温まる一冊です。雪がたくさん積もったある日、こうさぎは食べものを探しにでかけます。かぶをふたつ見つけたこうさぎは、ひとつだけ食べたと、もうひとつを友達のおばあちゃんの家へ届けに行きます。かぶはるばるからこやぎへこやぎからこじかへ、そして……。1965年に生まれたこの絵本は、幾度も版を重ね、子どもたちに愛され続けています。大人から見れば「思いやり」をテーマにしたシンプルな絵本ですが、やわらかな文章と温かみのある絵で綴られたこのおはなしから、子どもたちは深い愛情を感じ取っているのではないのでしょうか。子どもに戻った気持ちで、ぜひ一度読んでみてください。読み聞かせにもおすすです。(児童担当・瀬口)



寒い冬に、心がほっと温まる一冊です。雪がたくさん積もったある日、こうさぎは食べものを探しにでかけます。かぶをふたつ見つけたこうさぎは、ひとつだけ食べたと、もうひとつを友達のおばあちゃんの家へ届けに行きます。かぶはるばるからこやぎへこやぎからこじかへ、そして……。1965年に生まれたこの絵本は、幾度も版を重ね、子どもたちに愛され続けています。大人から見れば「思いやり」をテーマにしたシンプルな絵本ですが、やわらかな文章と温かみのある絵で綴られたこのおはなしから、子どもたちは深い愛情を感じ取っているのではないのでしょうか。子どもに戻った気持ちで、ぜひ一度読んでみてください。読み聞かせにもおすすです。(児童担当・瀬口)

大正から昭和初期の図書館

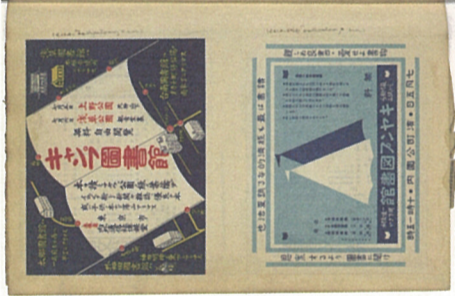
千代田図書館の前身、一橋図書館時代と駿河台図書館時代の業務資料が発見され、この度「一橋・駿河台図書館業務資料」として約135点の資料を整理しました。日誌、閲覧料日計簿、図書購入関係帳など、大正12年から昭和30年頃に作成された資料からは、当時の様子を具体的に読み取ることができます。

キャンプ図書館のチラシ『一般図書館切抜帳』より

切抜帳に貼られていた昭和5年のチラシです。最も新しい試みと書かれた「キャンプ図書館」は、チラシに書かれた文(下記)のとおり、夏の公園内にテントで図書館を設け、軽便の読みものや児童書などをのんびり読んでもらうという内容だったようです。東京市と内外通信社博覧堂が主催をしたり、教館の東京市立図書館が合同開催したりしていました。

(上) 本ヲ讀ミマセウ、公園ノ緑ノ葉蔭デ イロイロナ新シイ新聞ヤ雑誌、優良ナ本或ハ子供ノ本ヲ讀ムアリマス

(下) 涼風に恵まれた大川のほとり濱町公園にテント張りの図書館を設けました。/ 肩のこらない夏向の讀物を取り揃へて皆様をお待ち致して居ります。/ 御婦人やお子供様のための讀物も澤山御座います。/ 冷い麥湯の用意もあります。



千代田図書館



Illustration_Satoshi Ogawa

Check

レファレンスサービスって、どんなことをしてくれるの？

ある分野の統計や動向、身近な疑問など、知りたいことを正しく探すツールをご案内します。そのツールは紙媒体だけではなく、信頼できるWebサイトの情報などにも至ります。レファレンスサービスを活用すると、効率のよい調べものを行えます。ぜひご利用ください。

例えばこんなときに……

取引先の売上高は？ 業界の動向は？ マーケティングシェア率が高い企業は？ 法律事務所へ相談する前に調べられることは？ 家系を調べるには？ この土地は昔どういった場所だったの？ 子どもが受験する学校の歴史は？

- ・調査中の内容に関する資料を探したい。
- ・この図書館で所蔵している資料なのかを知りたい。
- ・情報のすばやい調べ方を知りたい。
- ・大学図書館を利用したい。(区内在住の方のみ)
- ・雑誌記事や論文を取り寄せたい。(区内在住、在勤、在学の方のみ)

【お受けできない内容】

学習課題・懸賞問題の解答、法律相談、人生相談、病気の診断や治療についての相談、美術品等の鑑定・市場価格調査、古文書の解説、外国語の翻訳など

レファレンス申込方法

- ①来館 9階=レファレンスサービスカウンター
- ②メール ホームページTOP「レファレンス(資料調査)」をご覧ください。
- ③電話 レファレンス担当直通 03-5211-4363

※メールと電話は千代田在住・在勤・在学の方のお受けできます。

Information

展示ウォール

「図書新聞」が選ぶ、時代を読み解く本ベスト20

1月25日(月)～3月26日(土)

辛口書評紙「図書新聞」が、直近1年間に紙面に掲載した書籍から世相を反映した20冊を選び、推薦コメントとともに紹介する。

「散歩の達人」ともに振り返る千代田の20年(仮)

3月28日(月)～6月25日(土)予定

交通新聞社と連携し、創刊20周年を迎える雑誌「散歩の達人」とともに千代田区のまちの歴史を振り返る。



イベント

読書振興センター スペシャルイベント(仮)

3月20日(日)14:00～15:00 ※申込不要
 区役所1階=区民ホール ※申込不要
 詩人の三角みつ紀さんと音楽家の坂東美佳さんによる詩の朗読イベントを開催

スペシャルおはなし会 「パパ、あそぼっ!」

2月11日(木・祝)15:00～16:00
 10階=子ども室 ※申込制
 「パパ's絵本プロジェクト」などを主催する安藤哲也氏による楽しいおはなし会を開催

情報探索講習会 「戦前の新聞記事の探し方」

2月17日(水)19:00～20:30
 9階=第1研修室 ※申込制
 オンラインデータベースや印刷資料を使った戦前の新聞記事の調べ方を紹介

展示関連講演会「創る、売る、批評する立場から伝えたい本の愉しみ」

2月19日(金)19:00～20:30
 9階=特設会場 ※申込不要
 出版社、著者、書店、書評紙の代表者が「本の可能性」について語る

千代田Web図書館講習会 「電子書籍を活用しよう!」

3月29日(火)19:00～20:00
 9階=第1研修室 ※申込制
 千代田Web図書館が所蔵する電子書籍を使った学習方法などの活用法を紹介



おはなし会

ご利用案内

- URL <http://www.library.chiyoda.tokyo.jp>
- Facebook <https://www.facebook.com/lib.chiyoda>

千代田図書館

千代田区九段南1-2-1 千代田区役所9・10F ☎03-5211-4289-4290
 開館時間 月～金▶10:00～22:00 土▶10:00～19:00
 日・祝・12/29～12/31▶10:00～17:00
 ※夏期は9:00開館
 休館日 第4日曜日、1/1～1/3、特別整理期間
 アクセス 東京メトロ東西線・半蔵門線、都営新宿線「九段下」駅 4-6番出口より徒歩5分

日比谷図書館

千代田区日比谷公園1-4 ☎03-3502-3340
 開館時間 月～金▶10:00～22:00 土▶10:00～19:00
 日・祝▶10:00～17:00
 休館日 第3日曜日、12/29～1/3、特別整理期間

四番町図書館

千代田区四番町1 ☎03-3239-6357
 開館時間 月～金▶9:00～20:00 土▶9:00～19:00
 日・祝・12/29・30▶9:00～17:00
 休館日 第1日曜日、12/31～1/3、特別整理期間

昌平まちかど図書館

千代田区外神田3-4-7 ☎03-3251-5641
 開館時間 9:00～20:00 ※12/29・30は9:00～17:00
 休館日 第2日曜日、12/31～1/3、特別整理期間

神田まちかど図書館

千代田区神田町2-16 ☎03-3256-6061
 開館時間 9:00～20:00 ※12/29・30は9:00～17:00
 休館日 第3日曜日、12/31～1/3、特別整理期間

ちよだパークサイドプラザ区民図書館

千代田区神田和泉町1 ☎03-3864-8931
 開館時間 月～土▶9:00～19:00 日・祝▶9:00～17:00
 休館日 第3日曜日、年末年始、特別整理期間

千代田区男女共同参画センターMIW

千代田区九段南1-2-1 千代田区役所10F ☎03-5211-8845
 開館時間 月～金▶9:00～21:00 土▶9:00～17:00
 休館日 日曜日、祝日、年末年始、特別整理期間

千代田Web図書館

URL <https://weblibrary.chiyoda.com> ※電子書籍の貸出サービス

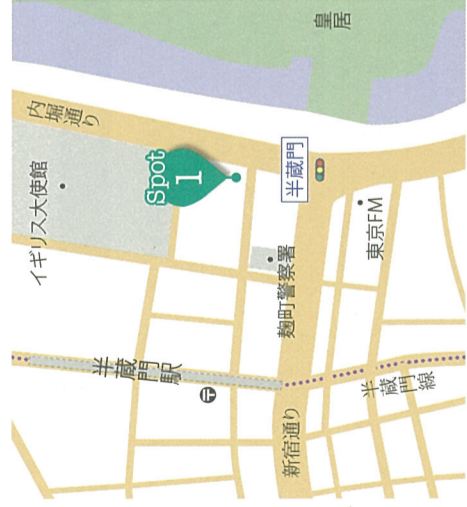


コンシェルジュが ゆく

図書館
コンシェルジュが
楽しい街情報を
おすすめ!

新生活をはじめると、祝うひと

これから新たな場所での生活をはじめたり、そんな人たちを見送ったり、お祝いしたりする方がたくさんいらっしゃるかと思います。今回は、そんな人生の節目の準備やお祝いのときに役立つスポットをご紹介します。



Spot 1

【Tojo Photo Studio】



「東條で撮ると、幸せが訪れる。」と言われて100年以上という明治45年開業の写真館です。こだわりの大型カメラを操る高度な写真技術をもったカメラマンは、家族写真はもちろん歴代総理大臣や国賓の肖像写真なども手掛けるほどです。その人が表れる品のある写真に仕上げてくれる歴史のある写真館で、ぜひ記念の1枚を。

【営業】10:00～19:00
【定休】火曜
【住所】麹町1-12
【電話】03-3265-5118
【URL】<http://www.tojo.co.jp/studio/>

Spot 2

【ブックハウス神保町】

約2万冊の絵本をはじめとする児童書を扱っている専門店です。おはなし会も行っている中央のスペースには、プレゼントとしても喜ばれるしかけ絵本の見本がたくさん置いてあるので、実際に中を見ながら選ぶこともできます。また、絵本作家の原画展やサイン会も頻繁に行っているの、サイン本をプレゼントできるかも!



【営業】11:00～18:30
【定休】水曜 ※祝日の場合は営業
【住所】神田神保町2-5
【電話】03-3261-5691
【URL】<http://www.bh-jinbocho.jp/>

Spot 3

【新世界菜館】

おいしい上海蟹が食べられることでも有名な老舗中華料理店です。ビジネスランチも楽しめる気軽さもあるフロアのほか、家族や仲間とともに目にも鮮やかな中華料理に舌鼓を打つのもってこいの円卓の席も多数用意されています。新たな門出を賑やかに祝いたい方はこちらで!



【営業】月曜～土曜 11:00～23:00
日曜・祝日 11:00～21:00
【定休】無休
【住所】神田神保町2-2
新世界ビル
【電話】03-3261-4957
【URL】<http://www.sinsekai.com/>

Spot 4

【学生会館Latin】

昭和3年に建てられた学生会館内にあるフランス料理店です。お手頃なランチメニューからスペシャル感溢れるディナーコースまで、季節の素材を取り入れたセンスが光る料理が楽しめます。内装から調度品まで、格調高いレトロな雰囲気が漂う空間で、ご家族やお仲間とゆっくり語らいながら、美味しいフランス料理を味わってはいかがでしょうか。



【営業】11:30～15:00
ランチ
ディナー 平日 17:30～22:00
(土日祝～21:00)
【定休】月曜
【住所】神田神保町3-28
【電話】03-3292-0881
【URL】<http://www.gakushikaikan.co.jp/restaurant/latin/>

Spot 5

【神保町いちのいち】

神保町より「いちばん」のこだわりの品物を……というコンセプトから三省堂書店1階に設けられたお店です。ハンカチや革小物、文房具などの贈りもの最適品から個性的なアクセサリーや食器まで、こだわりの雑貨がセレクトされています。品揃えが豊富なこのコーナーなら、大切なひとに喜ばれる逸品が見つかるはずですよ。



【営業】10:00～20:00
【定休】年末年始
【住所】神田神保町1-1 三省堂書店内
【電話】03-3233-0285
【URL】<https://ichinoichi.books-sansendo.jp/>

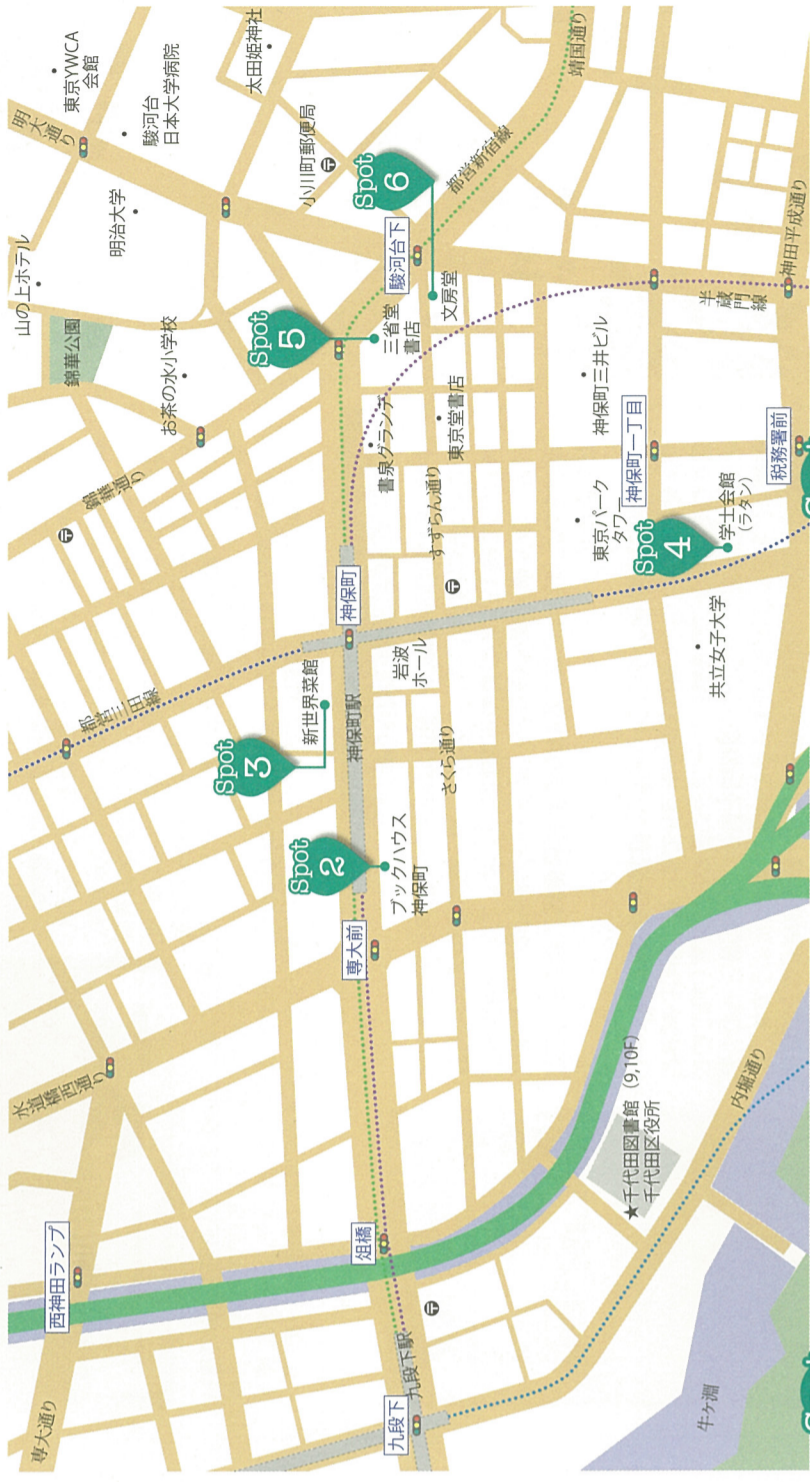
Spot 7

【リサイクルセンター鎌倉橋】

千代田区のリサイクルセンターです。衣類のほか、食器や日用品、ラックなどの小さな家具が出品されているので、生活用品を揃える方は掘り出しものがみつかるかも?



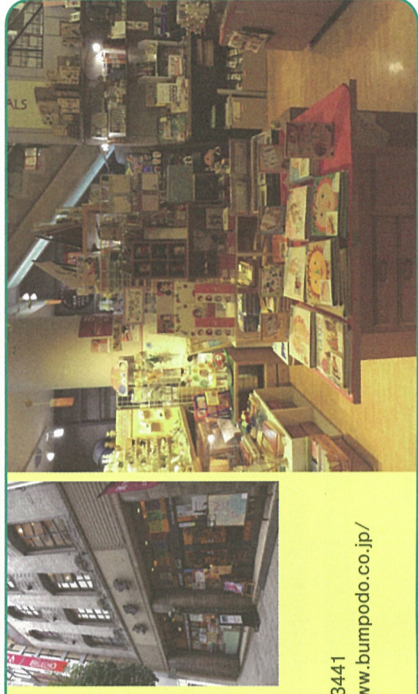
【営業】毎月1日～25日の火曜～日曜 10:00～18:00
【定休】月曜 毎月26日～月末、1月1日～4日
【住所】内神田2-1-8 スポーツセンターB1階
【電話】03-3253-1970
【URL】<https://www.city.chiyoda.lg.jp/koho/kurashi/gomi/3r/kamakurabashi.html>



Spot 6

【文房堂】

明治20年創業の画材屋です。シーズン雑貨やラッピングにも使えるかわいいアイテムが並んでいるほか、色とりどりのペーパーやペンなど種類が多いので、メッセージカードを手作りできる材料も揃います。新生活のお部屋づくりをされる方は、好みの額縁をえらんで絵や写真を飾ってみてはいかがでしょうか。



【営業】10:00～19:30
【定休】無休 ※年末年始除く
【住所】神田神保町1-21-1
【電話】03-3291-3441
【URL】<http://www.bumpodo.co.jp/>

